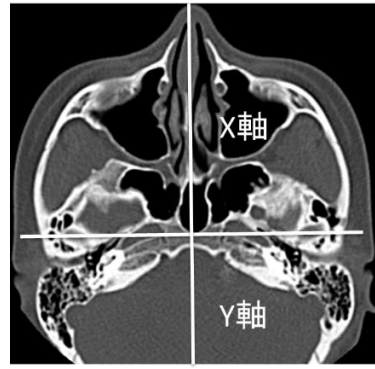


A



B



C

図1：基準平面の決定

眼窩下縁の midpoint と左右の外耳道上縁の3点を結ぶ線をフランクフルト平面とした。FH平面からの垂直的距離をZ軸とした。その後、左右の下顎窩を結んだ線をY軸として、Y軸に直行する線をX軸とした。

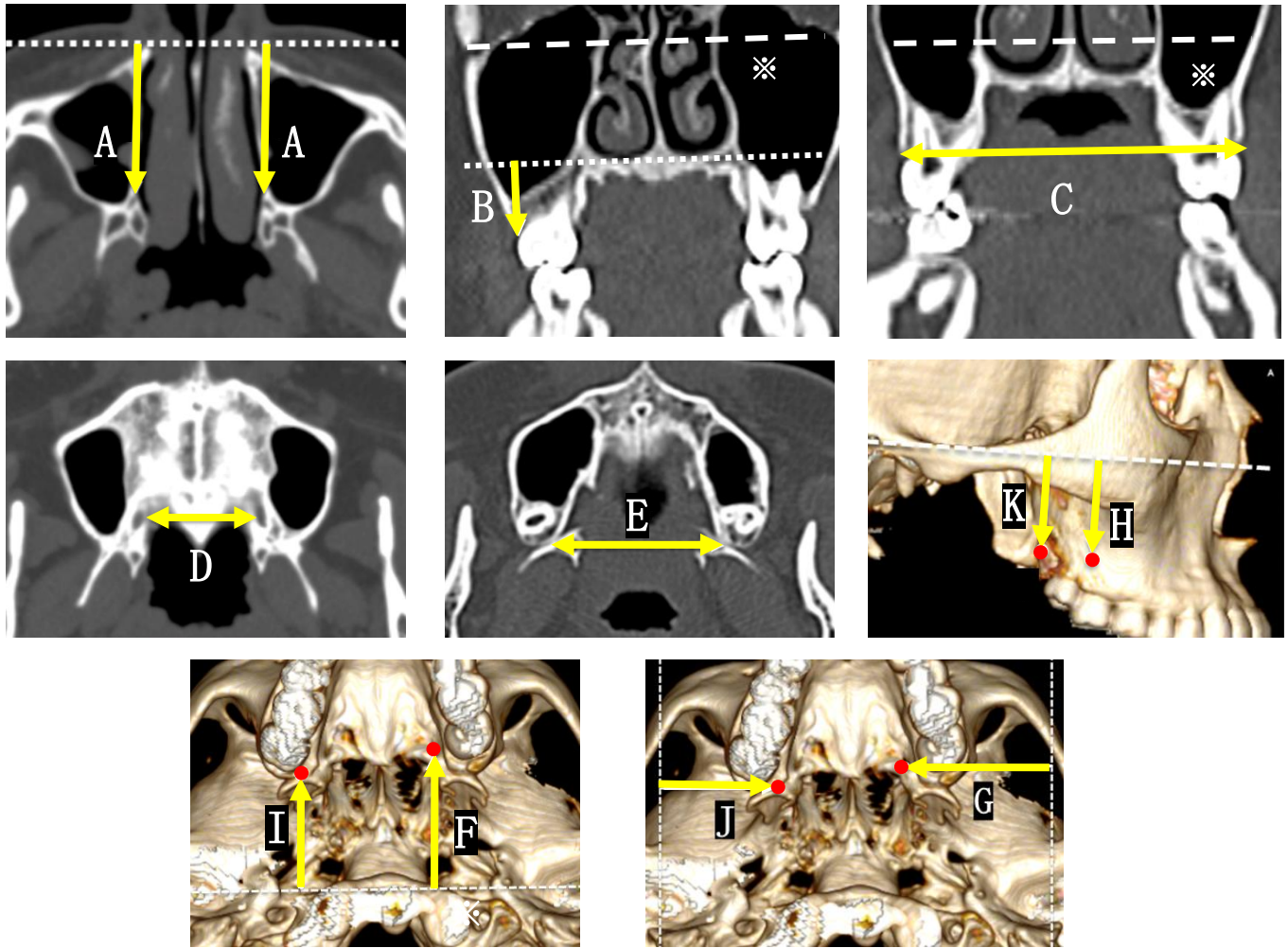


図2：計測項目

A：梨状口前縁より大口蓋孔までの距離 B：大口蓋孔より歯槽頂へ垂直的距離 C：第一大臼歯間の歯槽幅径 D：大口蓋孔間幅径 E：翼突板基部間の距離 F：下顎頭—大口蓋孔の前後的距离 G：下顎頭—大口蓋孔の側方的距離 H：下顎頭—大口蓋孔の垂直的距離 I：下顎頭—翼状突起基部の前後的距离 J：下顎頭—翼状突起基部の側方的距離 K：下顎頭—翼状突起基部の垂直的距離 ※FH平面

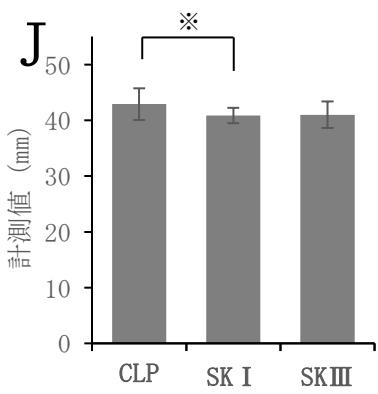
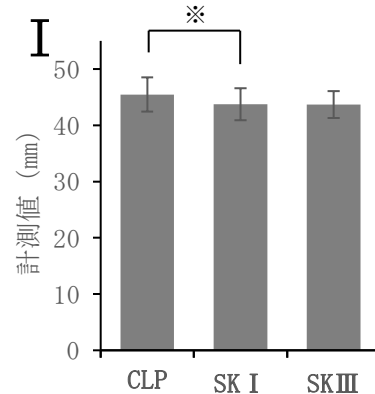
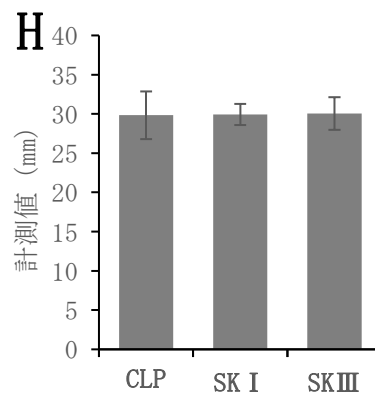
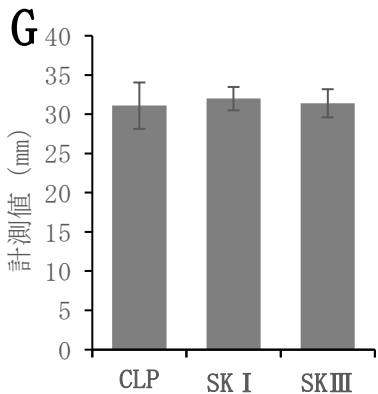
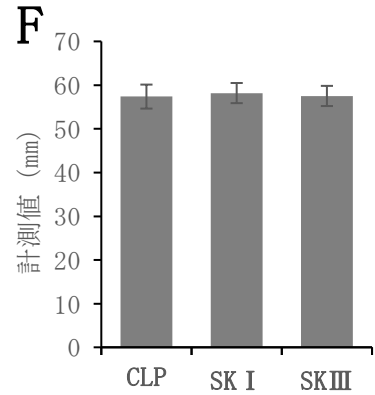
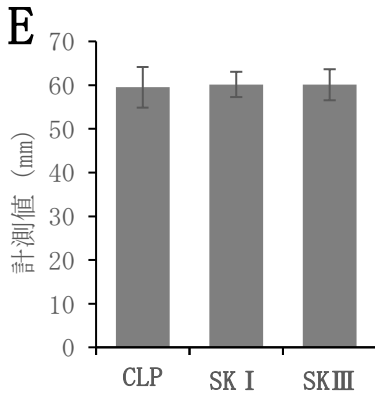
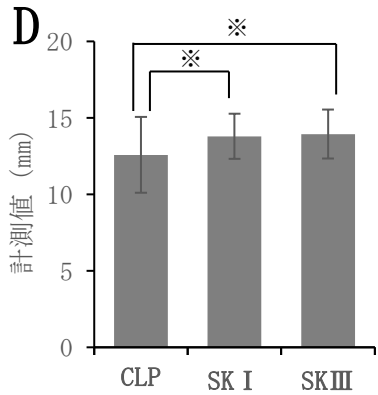
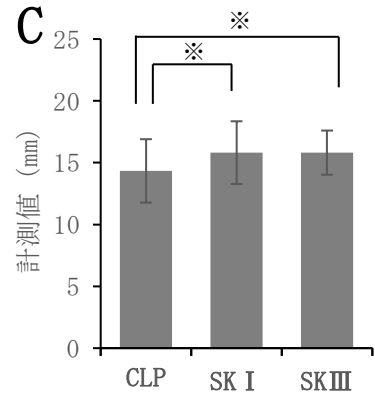
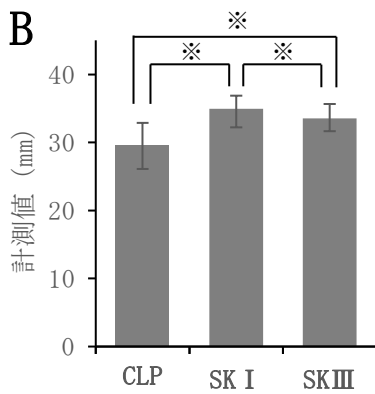
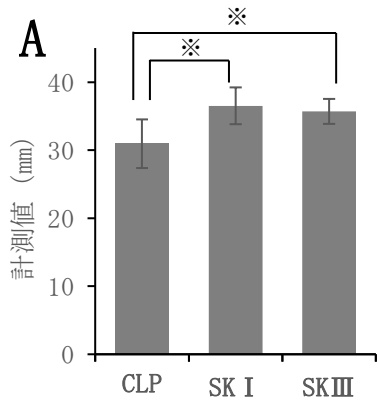


図3：上顎骨の形態的評価の計測

- ・梨状口前縁より大口蓋孔までの距離 (男：A 女：B)
- ・大口蓋孔より歯槽頂へ垂直的距離 (男：C 女：D)
- ・第一大臼歯間の歯槽幅径 (男：E 女：F)
- ・大口蓋孔間幅径 (男：G 女：H)
- ・翼突板基部間の距離 (男：I 女：J)

※：P<0.05

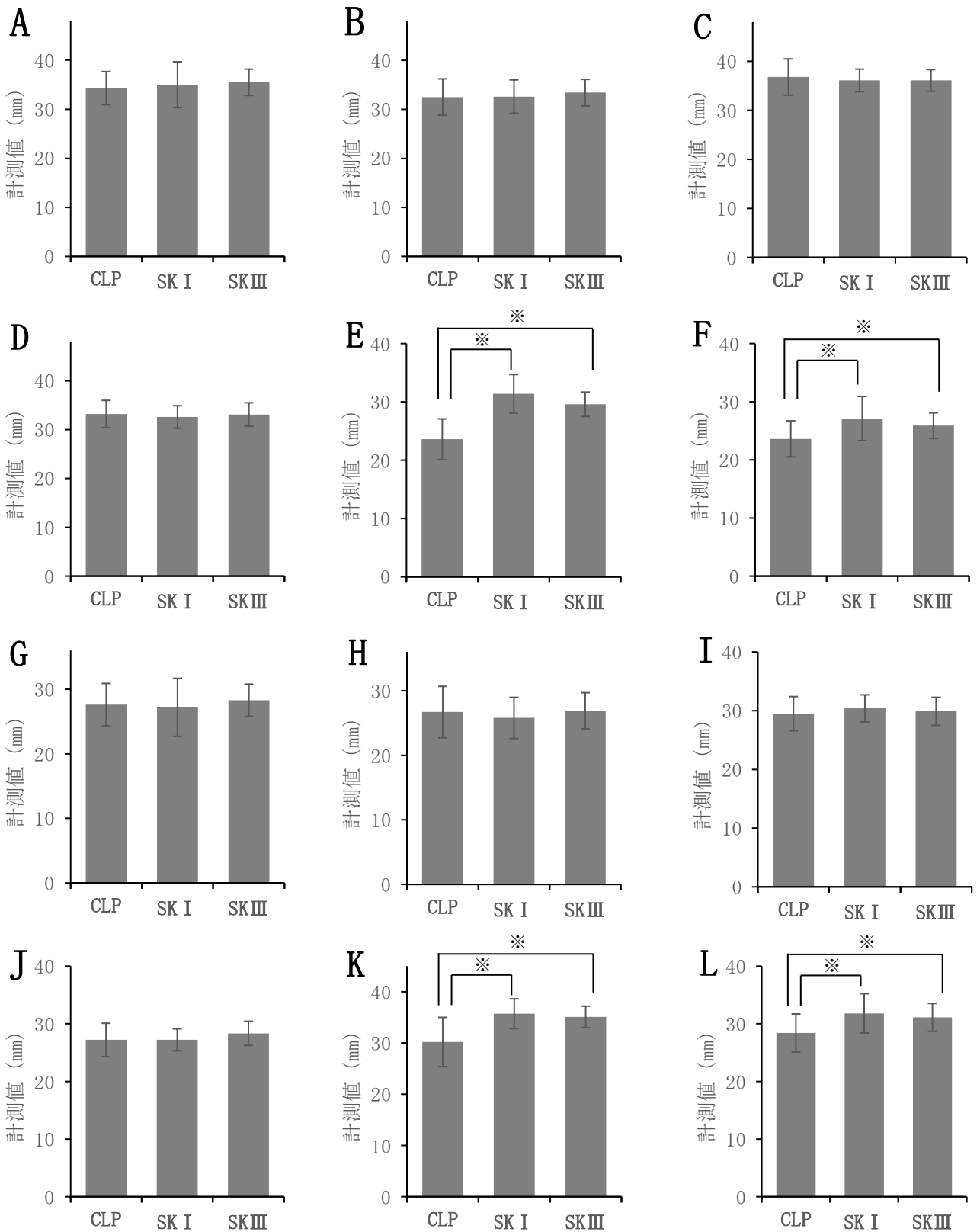


図4：下顎窩を中心とした上顎骨ならびに翼突板の位置的評価

・下顎窩を中心とした大口蓋孔の位置関係 前後的（男：A 女：B） 側方的（男：C 女：D） 垂直的（男：E 女：F） ・下顎窩を中心とした翼突板基部の位置関係 前後的（男：E 女：F） 側方的（男：G 女：H） 垂直的（男：I 女：J）