

年 度	年 令 別	0	1	2	3	4	5	6	7	8	9	10	11	12	13	14	15	16	17	18	計	
		32	男		1	6	3	3	3	3	3	2	4	10		2	1	2				
	女		1		4	3	2	5	4	4	4			2		1					30	
33	男				2	2	3	3	4	6	3	7	10		2	1	2				45	
	女			1		3	2	2	5	4	2	3	3	2	2		1				30	
34	男					2	2	4	3	4	9	4	7	9			1	2			47	
	女						3	2	2	6		2	3	3	3	2					26	
35	男						2	3	4	5	4	8	4	6	9				1		46	
	女							4	3	2	6	3	3	4	2	4	1				32	
36	男					2	1	2	2	3	5	7	8	5	4	6					45	
	女						2		3	4	2	8	3	4	4	1	3				34	
37	男						2	1	2	3	2	5	5	8	3	3	7				41	
	女							3	1	3	2	1	7	3	2	5	1				28	
38	男				1			2	2	2	3	3	7	5	9	2	1	2			39	
	女						2		3		2	2	1	7	3	2	5				27	
39	男					1			2	3	2	4	2	8	5	8	1	1			37	
	女							1		4	1	4	2	1	8	4	2				27	
40	男								2	2	3	2	4	2	9	9	10				43	
	女					1		1		2	3	3	4	2	1	9	3				29	
41	男						1	2		2	3	2	4	4	3	10	9	2			42	
	女						1	1	1		2	3	2	4	3	4	8				29	
42	男						2	5	5	3	4	5	6	6	2	11	2				51	
	女					1	1	2	1	1		1	3	1	5	1	4				21	
43	男				1	1		1	2	2	5	7	4	4	6	10	7	2	1	1	54	
	女				1			3	1	3	2	1	2	1	3	3	5	2			27	
44	男					1	1		1	2	1	5	6	3	5	8	13	5			1	52
	女						1	1		4	1	2	2	2		2	3	4				24
45	男									2	2	5	7	3	5	7	9				41	
	女						1		5	1	2	2	5	2		2	3	1			24	
46	男						1		1	1	3	4	6	9	7	7	10				49	
	女							3	2	4	1	2	2	6	4	4	1	1			30	
47	男					1			2		2	4	3	4	5	9	9	7	5		51	
	女								2	4	3	1	2	4	5	5	4	1			31	
合 計		36	64	90	82	85	93	101	107	122	119	126	131	136	141	138	117	19	3	2	1,712	

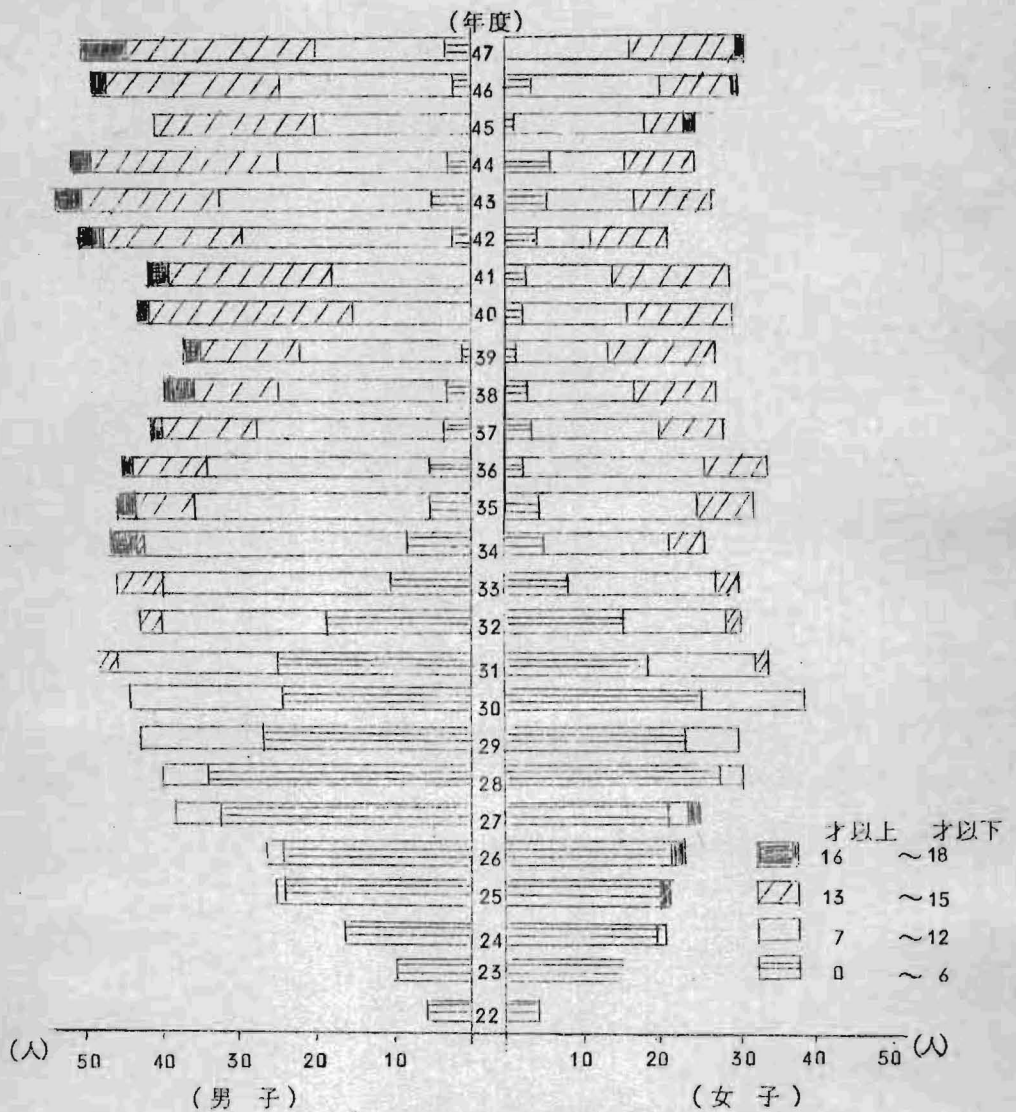


図11-2-8 在寮者学令構成図

④ 天心寮の養護方針

前項までで在寮者の実態をみた。この項では寮の性格をその養護方針、職員の仕事規定から見ていくことにする。

＜養護の基本的態度＞

児童の人格を尊重し、未見の可能性を確信しつつ個性の伸長と能力の開発を図る。

愛と規律を根幹とし、肌のふれあった天心寮の建設に務める。

前項でも述べたように在寮期間が一定していず、かつ極めて短いことから養護の方法もむずかしくなってくるのである。家庭の中で兄弟や両親とともに暮すべき年代の子どもたちが、家庭で保護されることなく集団の中で生活を共にすることがその子どもの人格形成に大きな影響を与えてくるのは不可避のことであろう。しかし集団の中で過すといってもやはり集団主義的な生活指導よりも個人単位の生活指導が中心になってくる。生活の実態を一日の日課表によってみると図11-2-9のごとくである。

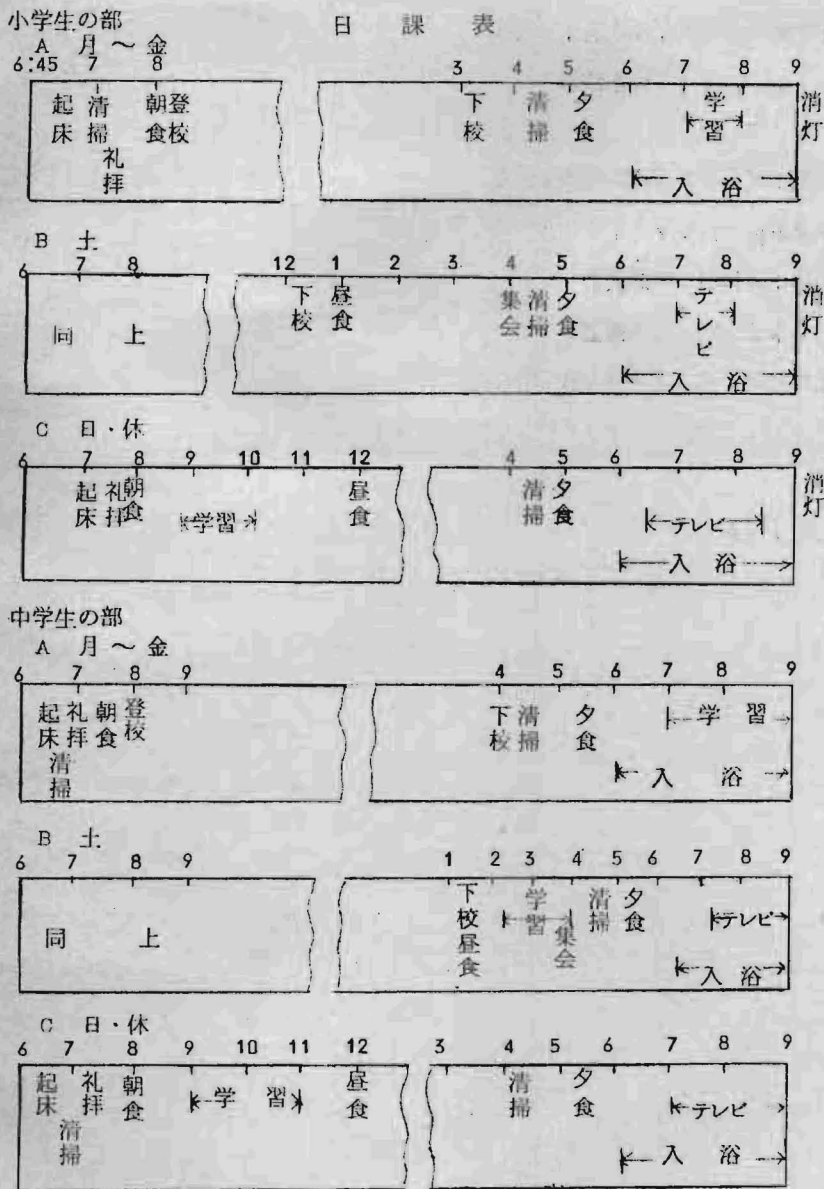


図11-2-9 日課表

学校生活においても交友は寮内に限られることなく校内全体にわたり、主に地域中心になっている点は何んら家庭の児童とかわりないようであるが、これも在寮期間の長い子どもに言えることで、短期間の子どもについては地域的なつながりはうすいであろうと考えられる。自由時間や休日は小学生は寮外の友だちのところへ遊びに出ることが多い。中学生になると、クラブを中心にした交友が中心になってくる。又、寮のいろんな行事やリクレーションのため休日が使われることも多くある。ちなみに主な年中行事を下に掲げておく。

- 4月 ひな祭、お花見、宗忠神社祭
- 5月 子どもの日、遠足、映画会、健康診断
- 6月 田植（奉仕作業）、音楽演奏
- 7月 宗忠神社祭
- 8月 七夕祭、キャンプ、社会見学、帰省
- 9月 由津里協会参拝、ソフトボール大会、お月見
- 10月 運動会、氏神祭、卓球大会
- 11月 稲刈（奉仕作業）、映画会
- 12月 宗忠神社祭、クリスマス、餅つき、帰省
- 1月 新年祝賀、神社参拝、たこあげ
- 2月 節分
- 3月 卒業祝、映画会

（川角純子）

地域研究第17集

都市化の中の谷口村落

-岡山県赤坂町-

昭和49年12月15日発行

発行者 岡山市津島中3-1-1  
岡山大学教育学部社会科教室内  
地域研究会

印刷所 岡山市国富248 ㊦72-1501  
有限会社 岡崎印刷