

青蛙ニ於ケル檢索 (本誌第 47 年第 10 號ニ發表セリ)

其 2. 有尾兩棲類腦下垂體ノ發生並ニ腦下垂體前葉ノ移動ニ就テ

蝶蠟ニ於ケル檢索 (本誌第 48 年第 5 號ニ發表セリ)

其 3. 「マウス」腦下垂體ノ發生ニ就テ (追テ本誌ニ發表ノ豫定)

參考論文

1. 日本産「カブトガニ」*Jachypleus triden-*

tatus ノ心臓ノ解剖學的並ニ組織學的觀察 (本誌第 47 年第 4 號ニ發表セリ)

2. 腦原基ノ形態學的發生ニ關スル研究

鳥類殊ニ十姉妹ニ於ケル檢索 (本誌第 46 年第 9 號ニ發表セリ)

3. 同上

鳥類殊ニ燕ニ於ケル檢索 (本誌第 47 年第 8 號ニ發表セリ)

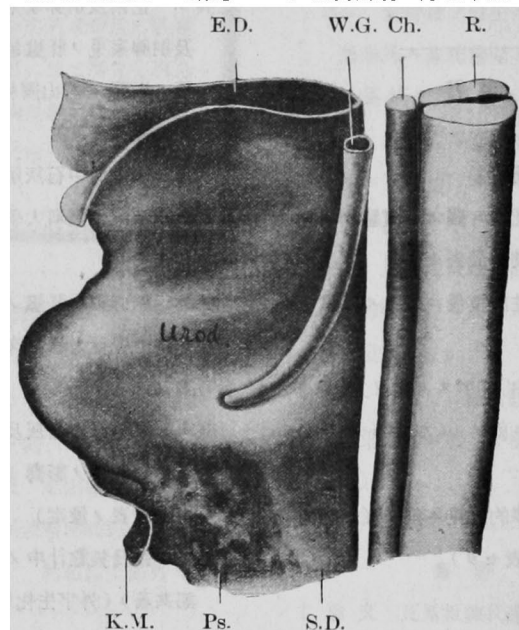
4. 家兔胎兒腦ノ形態學的發生ニ關スル研究

(本誌第 47 年第 12 號ニ發表セリ)

◎正誤 本誌第 48 年第 6 號 (第 557 號) 1321 頁所載南部卓夫君論文挿圖 Fig. 1. (A) 顛倒につき訂正す.

Fig. 1. (A)

總排泄腔模型 1 (胎兒 Nr. 5) 左側面觀, 2/3 縮小圖.



Ch.=Chorda dorsalis. E.D.=Enddarm. R.=Rückenmark.
Ps.=Primitivstreifen. S.D.=Schwanzdarm. Urod.=Urodaeum.
W.G.=Wolff'scher Gang.

◎岡山醫學會第 373 回通常會

同會は本年 9 月 24 日午後 4 時より岡山醫科大學に於て開會の筈なり