

岡山地方における性病の疫学的研究

第 3 報

岡山大学医学部皮膚科泌尿器科教室過去 8 ケ年（昭和 24 年～31 年）における性病の消長について

岡山大学医学部皮膚科泌尿器科教室（主任：大村順一教授）

山 村 英 太 郎
為 政 邦 輔

〔昭和 32 年 10 月 23 日受稿〕

我教室においては、先に藤原氏等が昭和13年～23年に亙る11ケ年の性病の消長について報告しているが、この度はその引続きとして、昭和24年～31年に亙る8ケ年間に教室にて取扱える性病患者につき種々なる臨床的角度より統計的に観察したので性病の現状を把握する一助としたい。

統計的観察

1) 各年統計綱目として、性別、年齢、配偶関係、職業別、治療経過と分け、病型として性病を梅毒、淋疾、軟性下疳、混合下疳、第四性病、更に梅毒については顕症（第Ⅰ、Ⅱ、Ⅲ期）、潜伏（第Ⅱ、Ⅲ期、期不明）、第

Ⅳ期、先天性とし、淋疾については急性、亜急性、慢性とし、之を更に合併症の有無により細分した。之等は第1表より第8表に記載した（第1表～8表迄参考）。

又各年度における外来患者総数、皮膚科患者総数、泌尿器科患者総数、性病患者総数をしらべ、性病患者総数の外来患者総数に対する％、梅毒、軟性下疳、混合下疳各総数の皮膚科患者総数に対する％、及び性病患者総数に対する％、更に淋疾患者総数の泌尿器科患者総数に対する％、及び性病患者総数に対する％を観察した。之等は第9表に記載した（第9表参考）。

第 1 表 昭 和 2 4 年

病 型	統計綱目	性別		年 令								配 偶		職 業										治療経過		
		男	女	1	11	21	31	41	51	61	有	無	農	商	鉦	工	水	交	公	家	無	全 治	半 治	未 治 不 明		
				10	20	30	40	50	60	70																
梅	顕性 第Ⅰ期11	11	0	0	2	6	2	0	0	1	3	8	2	2	0	0	1	1	2	0	3	5	4	2		
	第Ⅱ期 8	4	4	1	0	3	1	2	1	0	5	3	2	1	0	0	0	0	0	5	0	6	2			
	第Ⅲ期 2	2	0	0	0	1	0	1	0	0	2	0	1	0	0	1	0	0	0	0	0	0	2	0		
潜	伏 第Ⅱ期67	40	27	0	6	49	8	3	1	0	25	42	19	8	0	9	1	2	10	0	18	5	33	29		
	第Ⅲ期20	13	7	0	0	5	8	4	2	1	18	2	4	7	0	1	0	1	4	0	3	2	12	6		
	期不明 3	0	3	0	0	1	0	2	0	0	2	1	0	0	0	0	0	0	0	3	0	3	0	0		
毒	第Ⅳ期 2	2	0	0	0	0	0	0	0	2	2	0	0	1	0	0	0	0	0	1	0	2	0	0		
	先 天 性 2	0	2	0	0	1	1	0	0	0	1	1	0	0	0	0	0	0	1	0	1	0	0	2		
計 115		72	43	1	8	66	20	12	4	4	58	57	28	19	0	11	2	4	17	0	34	12	62	41		

急性	合併症有	14	12	2	0	1	11	2	0	0	0	6	8	1	5	0	2	0	0	2	0	4	3	11	0
	無	18	13	5	0	3	8	4	3	0	0	10	8	3	4	0	3	0	1	4	0	3	8	10	0
慢性	有	9	8	1	0	0	4	3	1	1	0	6	3	2	1	0	0	1	0	5	0	0	1	8	0
	無	12	7	5	0	0	10	2	0	0	0	7	5	3	2	0	1	0	0	3	0	3	1	11	0
慢性	有	66	64	2	0	0	34	20	7	4	1	39	27	13	12	1	7	1	7	16	0	9	7	51	8
	無	32	27	5	0	2	18	7	4	1	0	17	15	13	6	0	1	0	0	8	0	4	4	26	2
計		151	131	20	0	6	85	38	15	6	1	85	66	35	30	1	14	2	8	38	0	23	24	117	10
軟性下瘡		5	4	1	0	0	5	0	0	0	0	0	5	2	0	0	1	0	0	1	0	1	5	0	0
混合下瘡		8	8	0	0	0	6	0	2	0	0	4	4	2	3	0	0	0	0	3	0	0	5	3	0
第四性病		0	0	0	0	0	0	0	0	0	0	0	0	0	0	0	0	0	0	0	0	0	0	0	0
總計		279	215	64	1	14	162	58	29	10	5	147	132	67	52	1	26	4	12	59	0	58	46	182	51

第2表 昭和25年

病型	統計綱目	性別		年令								配偶		職業								治療經過			
		男	女	1	11	21	31	41	51	61	有	無	農	商	鉦	工	水	交	公	家	無	全治	半治	未治不明	
				10	20	30	40	50	60	70															
梅毒	第I期	7	7	0	0	1	2	3	1	0	0	4	3	0	1	0	1	1	2	2	0	0	5	2	0
	第II期	9	6	3	1	0	4	2	2	0	0	6	3	1	0	0	1	0	0	2	1	4	0	7	2
	第III期	1	1	0	0	0	0	0	1	0	0	1	0	0	0	0	0	0	1	0	0	0	0	1	0
毒	第II期	17	10	7	0	1	11	3	1	1	0	15	2	4	2	0	0	2	0	4	0	5	4	6	7
	第III期	35	25	10	0	0	8	8	12	7	0	32	3	10	5	0	2	0	1	5	0	12	7	23	5
	期不明	5	3	2	1	0	2	1	1	0	0	4	1	0	0	0	1	0	0	1	0	3	0	2	3
毒	第IV期	2	2	0	0	0	0	1	1	0	0	2	0	0	2	0	0	0	0	0	0	0	0	2	0
	先天性	0	0	0	0	0	0	0	0	0	0	0	0	0	0	0	0	0	0	0	0	0	0	0	0
計		76	54	22	2	2	27	18	19	8	0	64	12	15	10	0	5	3	4	14	1	24	16	43	17
急性	合併症有	14	11	3	0	2	9	2	1	0	0	6	8	0	2	0	1	0	1	1	0	9	5	7	2
	無	19	15	4	0	3	12	2	1	0	1	11	8	6	3	0	2	0	3	2	0	3	14	5	0
慢性	有	7	7	0	0	1	5	1	0	0	0	3	4	0	3	0	1	1	0	2	0	0	3	4	0
	無	3	2	1	0	0	2	0	1	0	0	3	0	1	2	0	0	0	0	0	0	0	1	2	0
慢性	有	65	61	4	0	1	40	19	3	2	0	33	32	14	8	0	7	0	5	23	0	8	19	39	7
	無	28	16	12	0	0	17	9	1	1	0	21	7	4	6	0	3	0	5	1	0	9	8	19	1
計		136	112	24	0	7	85	33	7	3	1	77	59	25	24	0	14	1	14	29	0	29	50	76	10
軟性下瘡		7	7	0	0	1	4	1	1	0	0	3	4	0	0	0	0	0	1	4	0	2	4	3	0
混合下瘡		5	5	0	0	1	2	1	0	1	0	2	3	2	1	0	0	0	0	1	0	1	3	1	1
第四性病		0	0	0	0	0	0	0	0	0	0	0	0	0	0	0	0	0	0	0	0	0	0	0	0
總計		224	178	46	2	11	118	53	27	12	1	146	78	42	35	0	19	4	19	48	1	56	73	123	28

第3表 昭和26年

病型	統計網目	性別		年令							配偶		職業								治療経過					
		男	女	1	11	21	31	41	51	61	有	無	農	商	鉦	工	水	交	公	家	無	全	半	未		
				10	20	30	40	50	60	70																
梅毒	顯性	第I期	4	0	0	0	3	0	0	1	0	2	2	1	0	0	0	0	2	1	0	0	0	3	0	1
	第II期	0	0	0	0	0	0	0	0	0	0	0	0	0	0	0	0	0	0	0	0	0	0	0	0	
	第III期	1	0	0	0	0	1	0	0	0	0	1	0	0	0	0	0	0	1	0	0	0	0	1	0	
潜伏	第II期	10	7	3	0	1	8	1	0	0	0	7	3	2	0	0	1	0	3	1	0	3	0	5	5	
	第III期	37	25	12	0	0	14	10	5	5	3	31	6	6	3	0	7	0	3	6	0	12	7	11	19	
	期不明	0	0	0	0	0	0	0	0	0	0	0	0	0	0	0	0	0	0	0	0	0	0	0	0	
梅毒	第IV期	1	1	0	0	0	0	0	1	0	1	0	0	0	0	0	0	0	0	0	0	1	0	1	0	
	先天性	3	1	2	3	0	0	0	0	0	0	3	0	0	0	0	0	0	0	0	0	3	0	0	3	
	計	56	39	17	3	1	25	12	5	7	3	42	14	9	3	0	8	0	8	9	0	19	10	18	28	
淋疾	急性	合併症有	13	10	3	0	0	7	5	1	0	0	11	2	4	1	0	2	0	2	3	0	1	4	9	0
	無	19	19	0	0	2	10	4	2	1	0	11	8	4	1	0	2	0	5	7	0	0	12	7	0	
	急性	8	有	4	4	0	0	4	0	0	0	4	0	0	0	0	1	0	2	1	0	0	0	4	0	
淋疾	慢性	111	無	4	3	1	0	1	2	1	0	0	0	2	2	0	0	0	0	2	0	2	2	2	2	0
	有	59	54	5	0	6	39	8	3	2	1	30	29	14	8	0	8	0	4	20	0	5	19	38	2	
	無	52	46	6	0	4	25	14	6	3	0	31	21	5	5	0	9	0	8	18	0	7	9	37	6	
	計	151	136	15	0	13	87	32	12	6	1	89	62	27	15	0	22	0	21	51	0	15	46	97	8	
	軟性下疳	1	1	0	0	0	1	0	0	0	0	0	1	0	0	0	1	0	0	0	0	0	1	0	0	
	混合下疳	2	2	0	0	1	1	0	0	0	0	2	0	1	0	0	0	0	0	0	0	1	1	1	0	
	第四性病	0	0	0	0	0	0	0	0	0	0	0	0	0	0	0	0	0	0	0	0	0	0	0	0	
	總計	210	178	32	3	15	114	44	17	13	4	131	79	36	19	0	31	0	29	60	0	35	58	116	36	

第4表 昭和27年

病型	統計網目	性別		年令							配偶		職業								治療経過					
		男	女	1	11	21	31	41	51	61	有	無	農	商	鉦	工	水	交	公	家	無	全	半	未		
				10	20	30	40	50	60	70																
梅毒	顯性	第I期	3	3	0	0	0	3	0	0	0	0	1	2	1	0	0	0	0	2	0	0	0	2	0	1
	第II期	0	0	0	0	0	0	0	0	0	0	0	0	0	0	0	0	0	0	0	0	0	0	0	0	
	第III期	0	0	0	0	0	0	0	0	0	0	0	0	0	0	0	0	0	0	0	0	0	0	0	0	
潜伏	第II期	7	0	7	0	0	6	1	0	0	0	5	2	2	1	0	0	0	0	1	1	2	1	1	5	
	第III期	24	17	7	0	1	8	9	4	2	0	19	5	6	0	0	4	0	2	7	0	5	4	13	7	
	期不明	5	2	3	0	0	3	1	0	1	0	4	1	1	0	0	0	0	0	1	0	3	0	1	4	
梅毒	第IV期	0	0	0	0	0	0	0	0	0	0	0	0	0	0	0	0	0	0	0	0	0	0	0	0	
	先天性	1	0	1	0	0	1	0	0	0	0	0	1	0	0	0	0	0	0	1	0	0	0	0	1	
	計	40	22	18	0	1	21	11	4	3	0	29	11	10	1	0	4	0	4	10	1	10	7	15	18	

淋疾	急性	合併症有	6	6	0	0	0	1	4	0	1	0	5	1	1	2	0	1	0	2	0	0	0	1	5	0
	16	無	10	10	0	0	0	6	2	0	1	0	6	4	2	3	0	1	0	1	3	0	0	3	7	0
淋疾	亜急性	有	7	6	1	0	0	5	1	1	0	0	4	3	2	2	0	1	0	0	1	0	1	4	2	1
	12	無	5	2	3	0	2	2	1	0	0	0	2	3	0	1	0	1	0	0	1	0	2	0	5	0
淋疾	慢性	有	50	48	2	0	1	26	13	5	4	1	28	22	4	5	0	7	0	4	25	0	5	11	35	4
	85	無	35	35	0	0	3	21	6	3	1	1	14	21	8	3	0	2	0	5	16	0	1	9	19	7
計		113	107	6	0	7	61	27	9	7	2	59	54	17	16	0	13	0	12	46	0	9	28	73	12	
軟性下疳		6	3	3	0	1	2	1	1	1	0	3	3	0	0	0	1	0	2	0	0	3	5	1	0	
混合下疳		1	1	0	0	0	1	0	0	0	0	0	1	0	0	0	1	0	0	0	0	0	1	0	0	
第四性病		0	0	0	0	0	0	0	0	0	0	0	0	0	0	0	0	0	0	0	0	0	0	0	0	
總計		160	133	27	0	9	85	39	14	11	2	91	69	27	17	0	19	0	18	56	1	22	41	89	30	

第5表 昭和28年

病型	統計綱目		性別		年令							配偶		職業							治療經過				
	男	女	10	11	21	31	41	51	61	有	無	農	商	鉦	工	水	交	公	家	無	全治	半治	未治不明		
梅毒	第I期	1	1	0	0	0	1	0	0	0	0	0	1	1	0	0	0	0	0	0	0	1	0	0	
	第II期	0	0	0	0	0	0	0	0	0	0	0	0	0	0	0	0	0	0	0	0	0	0	0	
	第III期	3	3	0	0	0	1	0	1	1	0	3	0	1	0	0	1	0	1	0	0	0	2	1	
梅毒	第II期	9	7	2	0	0	3	5	0	1	0	8	1	1	0	0	1	0	1	2	0	4	0	5	
	第III期	33	25	8	0	0	8	9	7	6	3	30	3	8	4	0	4	0	4	8	0	5	1	24	
	期不明	5	2	3	0	1	0	2	1	0	1	3	2	1	0	0	1	0	0	2	0	1	0	1	
梅毒	第IV期	0	0	0	0	0	0	0	0	0	0	0	0	0	0	0	0	0	0	0	0	0	0	0	
	先天性	3	3	0	1	1	1	0	0	0	0	0	3	0	0	0	0	1	0	0	2	0	0	3	
計		54	41	13	1	2	14	16	9	8	4	44	10	12	4	0	7	0	7	12	0	12	2	32	
淋疾	急性	合併症有	6	4	2	0	0	2	1	2	1	0	4	2	5	1	0	0	0	0	0	0	4	2	0
	21	無	15	14	1	0	2	9	1	1	2	0	5	10	1	3	0	2	1	0	7	0	1	5	
淋疾	亜急性	有	1	1	0	0	0	1	0	0	0	0	1	0	0	0	0	0	1	0	0	0	1	0	
	8	無	7	7	0	0	0	6	1	0	0	4	3	0	3	0	0	2	2	0	0	1	6	0	
淋疾	慢性	有	45	43	2	0	1	30	7	5	1	1	25	20	10	2	1	7	0	4	17	0	4	5	
	108	無	63	62	1	0	1	40	15	4	3	0	36	27	13	9	0	6	0	8	25	0	2	6	
計		137	131	6	0	4	88	25	12	7	1	74	63	29	18	1	15	1	14	52	0	7	21		
軟性下疳		2	2	0	0	1	1	0	0	0	0	1	1	1	0	0	0	0	1	0	0	1	0	1	
混合下疳		4	4	0	0	2	1	0	1	0	0	1	3	3	0	0	0	0	1	0	0	1	3	0	
第四性病		0	0	0	0	0	0	0	0	0	0	0	0	0	0	0	0	0	0	0	0	0	0	0	
總計		197	178	19	1	9	104	41	22	15	5	120	77	45	22	1	22	1	21	66	0	19	25		

第6表 昭和29年

病 型	統計綱目	性別		年 令								配 偶		職 業											治療経過					
		男	女	1	11	21	31	41	51	61	有	無	農	商	鉦	工	水	交	公	家	無	全	半	未						
				0	0	0	0	0	0	0															治	治	治			
梅	顕性1	第I期0	0	0	0	0	0	0	0	0	0	0	0	0	0	0	0	0	0	0	0	0	0	0	0	0	0	0	0	0
	第II期0	0	0	0	0	0	0	0	0	0	0	0	0	0	0	0	0	0	0	0	0	0	0	0	0	0	0	0	0	0
	第III期1	1	0	0	0	0	0	0	0	1	0	1	0	0	0	0	0	0	0	0	0	1	0	0	0	0	0	1	0	0
毒	潜伏36	第II期8	7	1	0	1	4	3	0	0	0	5	3	3	0	0	2	0	1	2	0	0	0	0	4	4	4	4	4	
	第III期25	15	10	0	0	4	6	7	4	4	24	1	9	0	0	1	0	1	4	0	10	0	19	6	6	6	6	6	6	
	期不明3	1	2	0	0	1	2	0	0	0	3	0	0	1	0	0	0	1	0	0	1	0	1	2	2	2	2	2	2	
毒	先天性8	0	0	0	0	0	0	0	0	0	0	0	0	0	0	0	0	0	0	0	0	0	0	0	0	0	0	0	0	
	計 45	30	15	3	4	11	11	7	5	4	33	12	12	1	0	3	0	4	8	0	17	0	27	18	18	18	18	18	18	
淋	急性9	合併症有無	2	2	0	0	0	1	0	1	0	0	2	0	0	0	0	0	0	0	1	1	0	0	1	1	0	0	0	
	亜急性4	有無	2	2	0	0	0	1	0	1	0	0	2	0	1	0	0	1	0	0	0	0	0	0	1	1	0	0	0	
	慢性74	有無	35	34	1	0	0	19	8	3	5	0	22	13	6	7	1	1	0	2	14	0	4	12	21	2	2	2	2	
疾	計 87	83	4	0	2	49	16	11	8	1	54	33	13	12	2	4	0	10	36	0	10	26	56	5	5	5	5	5	5	
	軟性下疳	4	3	1	0	0	3	1	0	0	0	1	3	2	0	0	1	0	0	0	0	0	1	4	0	0	0	0	0	
混合下疳	0	0	0	0	0	0	0	0	0	0	0	0	0	0	0	0	0	0	0	0	0	0	0	0	0	0	0	0	0	
第四性病	0	0	0	0	0	0	0	0	0	0	0	0	0	0	0	0	0	0	0	0	0	0	0	0	0	0	0	0	0	
總 計	136	116	20	3	6	63	28	18	13	5	88	48	27	13	2	8	0	14	44	0	28	30	83	23	23	23	23	23	23	

第7表 昭和30年

病 型	統計綱目	性別		年 令								配 偶		職 業											治療経過				
		男	女	1	11	21	31	41	51	61	有	無	農	商	鉦	工	水	交	公	家	無	全	半	未					
				0	0	0	0	0	0	0															治	治	治		
梅	顕性0	第I期0	0	0	0	0	0	0	0	0	0	0	0	0	0	0	0	0	0	0	0	0	0	0	0	0	0	0	0
	第II期0	0	0	0	0	0	0	0	0	0	0	0	0	0	0	0	0	0	0	0	0	0	0	0	0	0	0	0	0
	第III期0	0	0	0	0	0	0	0	0	0	0	0	0	0	0	0	0	0	0	0	0	0	0	0	0	0	0	0	0
毒	潜伏16	第II期3	1	2	1	2	0	0	0	0	2	1	0	0	0	0	0	1	1	0	1	0	2	1	1	1	1	1	1
	第III期13	7	6	0	0	5	2	5	0	1	10	3	1	4	0	0	0	2	1	0	5	0	5	8	8	8	8	8	8
	期不明0	0	0	0	0	0	0	0	0	0	0	0	0	0	0	0	0	0	0	0	0	0	0	0	0	0	0	0	0
毒	先天性3	0	0	0	0	0	0	0	0	0	0	0	0	0	0	0	0	0	0	0	0	0	0	0	0	0	0	0	0
	計 19	10	9	2	3	6	2	5	0	1	12	7	1	4	0	0	0	3	3	0	8	0	7	12	12	12	12	12	12

淋疾	急性	合併症有	1	1	0	0	0	1	0	0	0	0	0	0	1	0	0	0	0	0	1	0	0	1	0	0
	11	無	10	10	0	0	2	6	0	0	2	0	4	6	3	0	0	4	0	0	1	0	2	4	6	0
	亜急性	有	0	0	0	0	0	0	0	0	0	0	0	0	0	0	0	0	0	0	0	0	0	0	0	0
	2	無	2	2	0	0	1	0	0	1	0	0	1	1	0	0	0	0	0	0	1	0	1	1	1	0
疾	慢性	有	26	26	0	0	1	13	4	7	1	0	9	17	3	5	0	8	0	0	6	0	4	11	14	1
	48	無	22	21	1	0	0	15	4	2	0	1	11	11	2	2	0	2	1	2	9	0	4	6	16	0
	計	61	60	1	0	4	35	8	10	3	1	25	36	8	7	0	14	1	2	18	0	11	23	37	1	
	軟性下疳	2	1	1	0	0	2	0	0	0	0	1	1	0	0	0	0	0	0	0	0	0	2	1	0	1
	混合下疳	1	1	0	0	1	0	0	0	0	0	1	0	0	0	0	0	0	0	0	1	0	0	1	0	0
	第四性病	0	0	0	0	0	0	0	0	0	0	0	0	0	0	0	0	0	0	0	0	0	0	0	0	0
	總計	83	72	11	2	8	43	10	15	3	2	39	44	9	11	0	14	1	5	22	0	21	25	44	14	

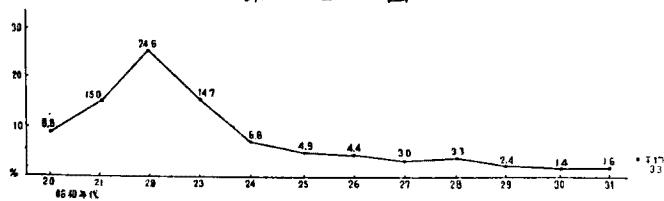
第 8 表 昭 和 3 1 年

病型	統計網目	性別		年 令								配偶		職 業								治療經過			
		男	女	1	11	21	31	41	51	61	有	無	農	商	鉦	工	水	交	公	家	無	全	半	未	
				10	20	30	40	50	60	70															治
梅	顯性	第 I 期	0	0	0	0	0	0	0	0	0	0	0	0	0	0	0	0	0	0	0	0	0	0	0
	0	第 II 期	0	0	0	0	0	0	0	0	0	0	0	0	0	0	0	0	0	0	0	0	0	0	0
	0	第 III 期	0	0	0	0	0	0	0	0	0	0	0	0	0	0	0	0	0	0	0	0	0	0	0
毒	潜伏	第 II 期	7	0	7	0	6	1	0	0	0	6	1	2	0	0	0	0	1	0	4	0	1	6	6
	38	第 III 期	25	21	4	0	6	3	10	5	1	25	0	6	4	0	3	0	3	4	0	5	0	8	17
	6	期不明	6	3	3	0	1	3	0	2	0	4	2	2	0	0	0	0	0	0	4	0	2	4	4
疾	第 IV 期	0	0	0	0	0	0	0	0	0	0	0	0	0	0	0	0	0	0	0	0	0	0	0	0
	先天性	4	3	1	2	0	2	0	0	0	2	2	0	0	0	0	0	2	0	2	0	0	0	4	4
	計	42	27	15	2	0	15	7	10	7	1	37	5	10	4	0	3	0	3	7	0	15	0	11	31
淋	急性	合併症有	4	2	2	0	2	2	0	0	0	4	0	2	0	0	1	0	0	0	0	1	0	3	1
	14	無	10	10	0	0	2	8	0	0	0	10	2	0	0	1	0	1	5	0	1	5	5	0	0
	疾	亜急性	有	0	0	0	0	0	0	0	0	0	0	0	0	0	0	0	0	0	0	0	0	0	0
3		無	3	3	0	0	2	1	0	0	1	2	1	0	0	1	0	0	1	0	0	0	1	2	2
疾	慢性	有	11	11	0	0	6	2	1	0	2	6	5	3	0	0	1	0	2	3	0	2	4	2	5
	37	無	26	26	0	0	1	20	3	2	0	7	19	6	0	1	4	0	4	7	0	4	7	16	3
	計	54	52	2	0	3	38	8	3	0	2	18	36	14	0	1	8	0	7	16	0	8	16	27	11
	軟性下疳	2	2	0	0	1	1	0	0	0	0	2	1	0	0	0	0	0	1	0	0	2	0	0	0
	混合下疳	0	0	0	0	0	0	0	0	0	0	0	0	0	0	0	0	0	0	0	0	0	0	0	0
	第四性病	0	0	0	0	0	0	0	0	0	0	0	0	0	0	0	0	0	0	0	0	0	0	0	0
	總計	98	81	17	2	4	54	15	13	7	3	55	43	25	4	1	11	0	10	24	0	23	18	38	42

第 9 表

統計綱目		年 度								計及び%
		昭和24年	25	26	27	28	29	30	31	
外来患者総数		4,080	4,551	4,753	5,261	5,847	5,523	5,891	5,954	41,860
皮膚科患者総数		3,023	3,452	3,335	3,889	4,394	3,983	4,241	4,400	30,717
泌尿器科患者総数		1,057	1,099	1,418	1,372	1,453	1,540	1,650	1,554	11,143
性病	患者総数	279	224	210	160	197	136	83	98	1,387
	外来患者に対する%	6.8	4.9	4.4	3.0	3.3	2.4	1.4	1.6	3.31
梅毒	患者総数	115	76	56	40	54	45	19	42	447
	皮膚科患者総数に対する%	3.8	2.2	1.7	1.0	1.2	1.1	0.4	1.0	1.45
	性病患者総数に対する%	41.2	33.9	26.6	25.0	27.4	33.1	22.9	42.9	32.22
淋疾	患者総数	151	136	151	113	137	87	61	54	890
	泌尿器科患者総数に対する%	14.3	12.4	10.6	8.2	9.4	5.6	3.7	3.5	7.99
	性病患者総数に対する%	54.1	60.7	71.9	70.6	69.5	64.0	73.5	55.1	64.16
軟性下疳	患者総数	5	7	1	6	2	4	2	2	29
	皮膚科患者総数に対する%	0.16	0.20	0.03	0.15	0.05	0.10	0.05	0.05	0.94
	性病患者総数に対する%	1.8	3.2	0.5	3.8	1.0	2.9	2.4	2.0	2.10
混合下疳	患者総数	8	5	2	1	4	0	1	0	21
	皮膚科患者総数に対する%	0.26	0.14	0.06	0.03	0.09	0	0.02	0	0.07
	性病患者総数に対する%	2.9	2.2	1.0	0.06	2.1	0	1.2	0	1.52

第 1 図

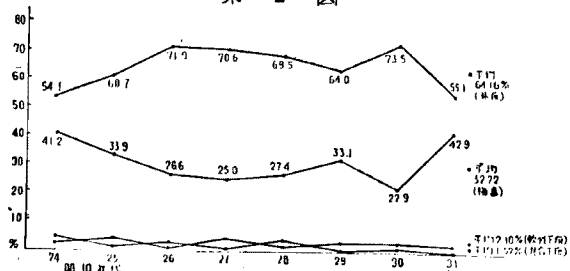


22年13.94%, 23年13.43%, 24年12.5%, 25年10.4%, 26年6.00%, 27年4.73%, 28年4.7%, 29年4.5%と報告し、北大においては昭和20年5.9%, 21年9.6%, 22

昭和20年終戦後のものを参照し、之等の表にあらわれた数字を図示してみると次のようになる。第1図においては性病患者総数の外来患者総数に対する%を示す。昭和22年最高24.6%より年々下降し、昭和30年に1.4%の最低となり、8ケ年の平均は3.31%で、昭和13年~23年に互る11ケ年の平均12.0%に比し激減している。性病患者の外来を訪ねる%の減少は、ペニシリン或はその他優秀なる抗生物質の普及にあることは異論がないが、一般に性病患者が減少したとは断言できない。

年13.0%, 23年8.0%, 24年7.2%, 25年7.0% 26年4.8%と報告し、広島赤十字病院においては昭和21年4.8%, 22年26.5%, 23年17.6%, 24年14.7%, 25年9.4%, 26年5.3%, 27年4.3%, 28年3.4%と報告しているが、教室8ケ年の頻度をこれ等に比較するに、やゝ低くなつておる(第1図参考)。

第 2 図

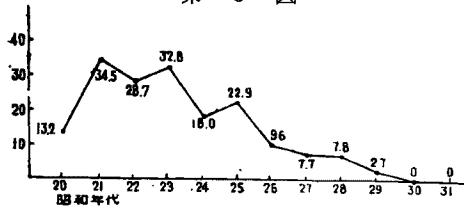


最近の2, 3大学並びに病院の外来患者総数に対する%を眺めるに、千葉大においては昭和20年8.7%, 21年10.8%,

2) 第2図においては各種性病の性病患者総数に対する%を示す。即ち平均淋疾は64.16%, 梅毒は32.22%, 軟性下疳は2.10%, 混合下疳は1.52%となつており、第四性病は8ケ年を通じ1例もみない(第2図参考)。

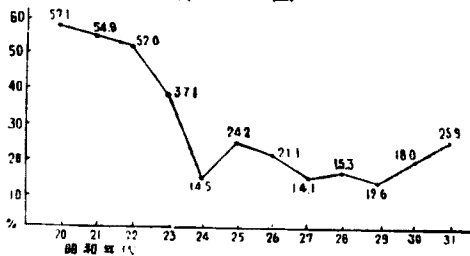
3) 第3図においては梅毒中第IV期、先天性を除き、顕症梅毒(第I, II, III期)の%を示す。終戦後21年に最高34.5%を示し、以来階段状に減少をみ、30年、31年には顕症梅毒は1例もみられなかつた(第3図参考)。

第3図



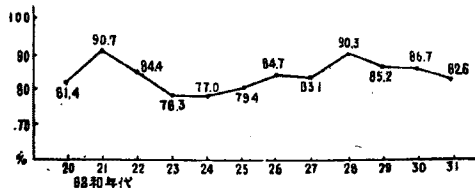
4) 第4図においては淋疾中急性なるもの%を示す。終戦以来24年に14.5%と一つの谷を作り、29年最低12.6%より上昇の気味がみられる(第4図参考)。

第4図



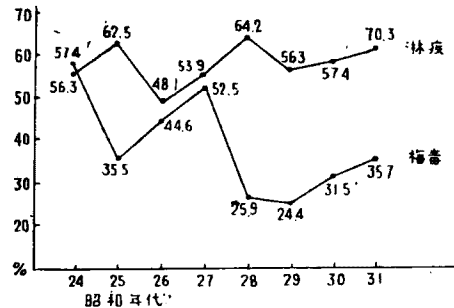
5) 第5図においては性別、男子患者の%を示す。21年に90.7%, 28年に90.3%と戦後二つの山がみられ、こゝ2, 3年来低下の感がある。男子患者の減少は、婦人患者の増加したことを示すもので、性病の家庭侵入を物語るものといえる(第5図参考)。

第5図



6) 第6図においては20才代患者の%を梅毒、淋疾に分類して図示したもので、淋疾は毎年20才代が第1位を占め、梅毒は昭和28年、29年以外はやはり20才代が第1位を占めている。このことは青年子女の性病についての知識の乏しいこと、心の荒廃を示すといえる(第6図参考)。

第6図



7) 配偶関係においては8ケ年を通じ、既婚817, 未婚570, 既婚者の%は58.9%。但し昭和30年、31年には淋疾患者中未婚の方が既婚者よりも多数を占めた。

8) 職業関係においては、第10表に示す通りで、交は鉄道員、運転手、船員を、公は公務自由業、事務員を、家は家事使用人を示したもので、8ケ年を通じ公、農、無、商、工、交、水、鉱、家の順となつている。職業においては当時の時代相を示し、経済状態が大いに関係すると思われ、藤原氏等の統計によれば、日華事変中は商、無、農の順、大太平洋戦争中は公、無、工の順、終戦後は無、農、公の順であると(第10表参考)。

9) 治療経過は第11表に示す。全治、半治、未治及び不明と分け、半治とは軽快し治療中途にて通院を止めたもの、未治及び不明とは通院中であるが未だ治癒に至らないもの、或は診察のみにて治療は全々行つていないものをいう。梅毒においては、全治とは所定のクールを完全に行い、梅毒血清反応即ちワ氏、村田氏、カーン氏反応陰性化し、或は抗体価の緒方法20倍以下、緒方凝集法8倍以下となりしもの、未治及び不明とは治療経続中のもの及び血液検査のみを行い、以後の治療を当

第 10 表

年	農	商	鉦	工	水	交	公	家	無
24	67	52	1	26	4	12	59	0	58
25	42	35	0	19	4	19	48	1	56
26	36	19	0	31	0	29	60	0	35
27	27	17	0	19	0	18	56	1	22
28	45	22	1	22	1	21	66	0	19
29	27	13	2	8	0	14	44	0	28
30	9	11	0	14	1	5	22	0	21
31	25	4	1	11	0	10	24	0	23
計	278	173	5	150	10	128	379	2	262
%	20.04	12.47	0.36	10.82	0.72	9.22	27.33	0.15	18.89

大学にて行つてないものをいう。淋疾においては、全治とは尿全く清澄となり、検鏡したところ淋菌、白血球の全く消失したものである。

8ケ年の平均成績と昭和31年の経過とを比較してみるに、31年には淋疾の全治せる率は増加しているが、梅毒においては未治及び不明の率が増加している。当教室昭和23年度に全治せるものゝ率は、梅毒20.0%、淋疾25.1%、軟性下疳50.0%、混合下疳20.4%にて、梅毒以外の性病は明かに治療成績が次第に上昇していることを示し、梅毒においては抗療梅毒が残存していることを物語るものといえる(第11表参考)。

第 11 表

治療経過 病別	全 治		半 治		未治及び不明	
	8ケ年 平均	昭31	8ケ年 平均	昭31	8ケ年 平均	昭31
梅 毒	47 10.5%	0	215 48.1%	11 26.2%	185 41.4%	31 73.8%
淋 疾	234 26.3%	16 29.6%	594 66.7%	27 50.0%	62 7.0%	11 20.4%
軟性下疳	23 79.3%	2 100%	4 13.8%	0	2 6.9%	0
混合下疳	12 57.1%	0	8 38.1%	0	1 4.8%	0

総 括

1) 戦後著しく蔓延した性病も、昭和22年

を最高として年々下降し、当教室における性病患者総数の外来患者総数に対する率は、昭和24年~31年に互る8ケ年間平均3.31%であるが、実際性病患者が減少したとは考えられない。

2) 各種性病間の割合は8ケ年を通じ、淋疾64.16%、梅毒32.22%、軟性下疳2.10%、混合下疳1.52%にて第四性病は1例もみられない。

3) 感染の危険の大きい顕症梅毒は次第にその数を減じ、昭和30年、31年には1例もみられなかつた。急性淋疾の淋患者総数に対する率は昭和24年14.5%より、以後著しい増減はなく昭和29年12.6%と最低を示しているが、急性淋患者が終戦直後に比較し減少したとは断言できない。

4) 性別については、昭和24年男子患者77.0%より昭和28年90.3%と上昇し、昭和31年82.6%と再び下降を示している、男子患者の減少は婦人患者の増加を物語るもので、性病の家庭侵入を示すといえる。

5) 年齢については、8ケ年を通じ20才代が第1位を占め、昭和28年梅毒患者においてのみ30才代が例外的に多数となつておる。

6) 配偶関係においては、8ケ年を通じ既婚者58.9%にて未婚者を凌駕している。

7) 職業においては当時の経済状態が大いに関係すると思われ、公務自由業が最高27.33%を示した。

8) 治療成績については、ペニシリン或は年々みているが、梅毒においては、抗療梅毒
 その他優秀なる抗生物質により、その向上をの残存がみられる。

文 献

- 1) 藤原外：性病，35，130，昭25。
 2) 吉峰：性病，40，1，昭30。

- 3) 大越外：性病，40，76，昭30。
 4) 平林外：性病，41，49，昭31。

Epidemiologic Studies on Venereal Diseases in Okayama District.

Report III.

Statistical Observations on Venereal Diseases during past eight
 years (from 1949 to 1956) in the clinic of the Department of
 Dermatology and Urology, Okayama University Hospital.

Eitaro Yamamura
 Kunisuke Isei

Department of Dermatology and Urology, Okayama University Medical School, Okayama.
 (Director: Prof. J. Omura)

This paper is presented the vicissitude of the venereal diseases, syphilis, gonorrhea, ulcus molle, ulcus mixtum and lymphogranulomatosis venereum in past eight years from 1949 to 1956.

In general, syphilis and gonorrhea have been decreased after the war, especially syphilis is marked and no patients visited in 1955 and 1956.

This shows the influence of the effective use of the antibiotics, but seems to be obscured the latent type.
