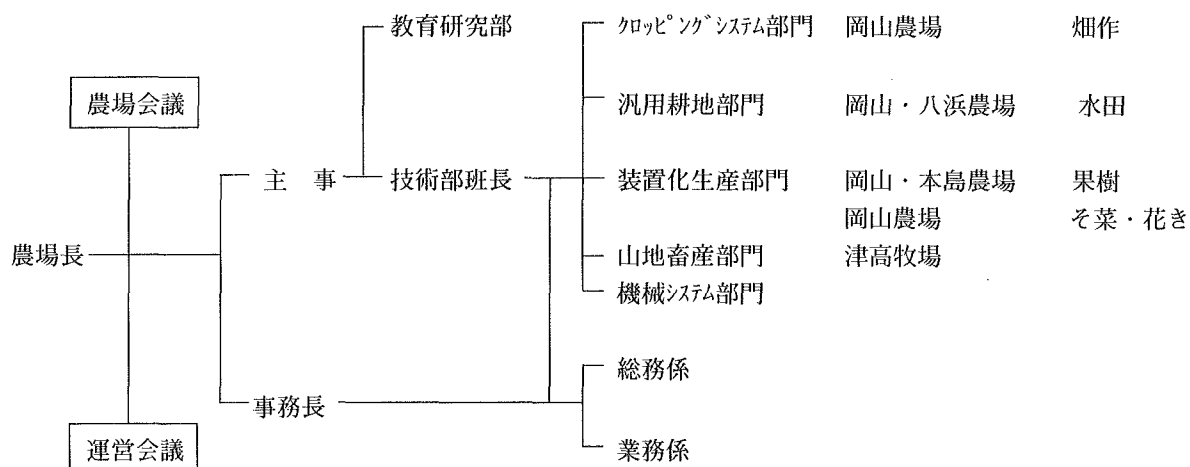


1. 組織

(1) 機構



(2) 教職員数

区分	教育職(一)	行政職(一)		計	非常勤職員	合計	備考
		技官	事務官				
農場長	1			1		1	併任
主事	1			1		1	併任
助教授	1			1		1	
助手	1			1		1	
班長		1		1		1	
主任		3		3		3	
技術官		4		4		4	
事務長			1	1		1	
係長			1	1		1	
主任			1	1		1	
計	4	8	3	15		15	
事務補佐員					2	2	
技能補佐員					6	6	
技術補佐員					1	1	
臨時用務員					1	1	
合計	4	8	3	15	10	25	

(3) 技術部部門別職員数

部門	技官	非常勤職員	合計	備考
クローピングシステム	2	2	3	事務部の非常勤職員は含まず
汎用耕地	1	1	2	
装置化生産				
果樹	2	3	5	
そ菜・花き	1		2	
山地畜産	2	1	3	
合計	8	7	15	

2. 予算及び収入

(1) 予算 (振替, 事項指定等特殊な予算は除く)

平成9年度		平成10年度 (12月31日現在)	
事 項	金 額 (円)	事 項	金 額 (円)
農場経費	41,226,000	農場経費	33,505,000
(内訳) 作付積算分	(23,138,000)	(内訳) 作付積算分	(23,462,000)
収入見込分	(17,696,000)	収入見込分	(9,651,000)
機械補修費	(392,000)	機械補修費	(392,000)
自動車維持費	195,000	自動車維持費	195,000
清掃費	263,200	清掃費	286,000
警備委託費	589,000	警備委託費	619,700
污水处理施設運営費	329,000	污水处理施設運営費	310,200
普通庁費	200,000	普通庁費	183,000
教官研究費	843,200	教官研究費	824,200
合 計	43,570,900	合 計	35,923,100

(2) 収 入

平成9年度					(円)
区 分	クローピングシステム	汎用耕地	装置化生産	山地畜産	合 計
麦・いも類	1,354,885				1,354,885
果 菜 類	821,010		1,480,450		2,301,460
葉 菜 類	1,607,130		833,600		2,440,730
根 菜 類	1,856,380		24,650		1,881,030
花 卉 類	93,000		2,580,400		2,673,400
果 樹			8,350,090		8,350,090
米		9,456,566			9,456,566
牛				10,368,670	10,368,670
合 計	5,732,405	9,456,566	13,269,190	10,368,670	38,826,831

平成10年度 (12月31日現在)					(円)
区 分	クローピングシステム	汎用耕地	装置化生産	山地畜産	合 計
麦・いも類	1,064,930				1,064,930
果 菜 類	868,700		776,450		1,645,150
葉 菜 類	1,940,300		604,590		2,544,890
根 菜 類	1,614,140		6,800		1,620,940
花 卉 類	125,800		1,145,530		1,271,330
果 樹			8,383,470		8,383,470
米		8,576,465			8,576,465
牛				8,205,086	8,205,086
合 計	5,613,870	8,576,465	10,916,840	8,205,086	33,312,261

3. 土地及び建物面積

(1) 土地及び建物面積

農場等名	面積 (㎡)	所在地
岡山農場	91,992	岡山市津島桑の木町 1-62
八浜農場	89,568	玉野市八浜町大崎 1771
本島農場	22,161	香川県丸亀市本島町泊
津高牧場	312,484	岡山市日応寺
合計	516,205	

4. 備品購入及び営繕工事

(1) 備品購入 (1品目 50万円以上)

平成9年度

品名	規格	数量 (台)	金額 (円)
小型貨物自動車	日産自動車(株) キャラバンDX KG-VWGF24	1	2,236,500
普通貨物自動車用 昇降装置	イヌ U-NKR SRC550-11	1	848,400

(2) 営繕工事 (1件 50万円以上)

平成9年度

工事名	数量 (式)	金額 (円)
岡山農場濾過装置修繕工事	1	2,420,250
岡山農場装置化施設給排水管塗装外修繕工事	1	2,268,487
津高牧場管理棟及び学生宿舎ガス配管改修工事	1	2,635,500
本島農場樹木剪定作業	1	918,750

5. 会議開催状況

平成10年度

(1) 農場会議

開催月日	協議事項	報告事項
5. 2	1 農場での実習教育のありかたについて 平成11年度実習教育の対応及び基礎農学実習との連携について協議	1 平成10年度農場実習及び牧場実習等について
10. 28	1 新カリキュラムによる農場実習のあり方について 各委員から問題点が出され検討するとともに,各講座の意見を把握し検討していくこととされた。 2 農場報告の編集方針について 20号の反省および21号の編集方針について協議した。	1 平成10年度後期の農場実習受講状況について 2 教育学部附属養護学校職場体験学習について 3 技術部の作業状況について 4 ゴミ処理について

(2) 運営会議

開催月日	協議事項	報告事項
1. 7	1 八浜農場(水田)の飼料作物の作付計画について 水田(71a)に牧草の転作をすることを承認 2 平成10年度作付計画について 原案のとおり承認 3 平成10年度全国大学附属農場協議会春季全国協議会に関する協議事項等について検討	1 農場報告の編集について 2 農場概要の編集について 3 岡大50年史の附属農場原稿依頼について 4 各部門の近況について 5 技官研修について 6 技官会議について 7 附属農場利用申込状況について
2. 4	1 平成10年度の実習について 基礎農学実習と農場実習の役割の明確化,オリエンテーションの徹底,履修学生の減少に対する対応等を検討していくことで原案のとおり承認 2 平成10年度臨時経費の要求について 津高牧場のガス配管改修工事について原案のとおり承認	1 技官専門官及び技術専門職員について 2 全国大学農場年報について 3 各部門の近況について 4 技官研修について 5 技官会議について 6 附属農場利用申込状況について 7 農場報告の状況について 8 追加予算について
3. 4	1 平成10年度兼任教官及び専任教官について 原案のとおり承認 2 平成9年度追加予算の配分について 原案のとおり承認 3 新規採用技官研修について 原案のとおり承認 4 平成10年度技官研修計画について 原案のとおり承認	1 各部門の近況について 2 部門代表者について 3 技官会議について 4 技官研修について 5 会計検査院の検査について 6 研究圃場の道路新設について 7 街灯の新設について
4. 8	1 平成10年度春季全国大学附属農場会議について 農場長,主事の出席について承認	1 農場会議の結果について 2 各部門の近況について

開催月日	協議事項	報告事項
	2 平成10年度農場実習について 班別実習、麦の実習及び農業協同組合の視察、調査について承認 3 販売開始日について 作物の毎日販売をすることについて承認	3 技官研修について 4 技官会議について 5 附属農場利用申込状況について 6 器物損傷事件について
5. 6	1 平成10年度全国大学附属農場秋季全国協議会並びに教育研究集会について 教育研究部責任者である吉野教官の出席について承認 2 平成10年度中国・四国地区大学附属農場協議会について 河本教官、近藤技官、総務係長の出席について承認 3 農場報告について 21号農場報告発刊に際しての問題点を検討 4 農場実習・牧場実習のあり方について 平成10年6月末までに方針の決定及び11年度以後の体制について検討していくことで承認 5 農場会議について 農場実習について講座の考え方の把握するため農場会議の開催及び実習の検討結果の教務委員会への提案について了承	1 各部門の近況について 2 技官会議について 3 附属農場の利用申込状況について 4 会計検査院の検査結果について 5 圃場散水設備について
6. 3	1 農場での実習教育のありかたについて 農場会議での検討結果、教務委員会の審議状況及び講座の意見等をふまえてさらに検討していくこととされた。 2 非常勤職員短期（夏期）雇用について今後雇用の減をすることで承認	1 農場会議の結果について 2 平成10年度全国大学農学部附属農場春季全国協議会について 3 平成10年度農場実習履修状況について 4 平成10年度牧場実習及び本島農場実習計画について 5 技官研修について 6 各部門の近況について 7 技官会議について 8 附属農場利用申込状況について 9 学部外来者の附属農場への駐車について
7. 8	1 農場での実習教育のあり方について 教育研究部においてプログラムを検討したうえ、9月に再度検討することとされた。 2 基礎農学実習（後期）班別実習について 実習の予定されている畑作、温室等の利用について承認 3 平成9年度農場経費の決算について 原案のとおり承認 4 平成10年度臨時経費の要求について 原案のとおり承認 5 平成10年度牧場実習の時間割について 原案のとおり承認 6 ゴミ処理について ゴミ処理について検討するため、ワーキンググループの設置を承認	1 農場会議の結果について 2 各部門の近況について 3 各部門の近況について 4 技官会議について 5 技官研修実施状況及び計画について 6 圃場散水設備について 7 販売所の休日について 8 農場収入について
9. 2	1 教育学部附属養護学校の職場体験学習について 学習内容等について、技術部及び教育研究部の責任教官とで調整のうえ決定することで承認	1 中国・四国地区大学附属農場協議会について 2 牧場実習について

開催月日	協議事項	報告事項
10. 16	<p>2 平成10年度予算配分について 原案のとおり承認</p> <p>3 キュウリの収穫ロボットの研究のためのそ菜・花きの温室の利用について 後期の実習のプランとあわせて次回の会議に協議することとされた。</p> <p>1 農場実習について 10月下旬の農場会議の結果をふまえて検討することとされた。</p> <p>2 環境管理委員会委員の選出について 岸田教官に決定</p> <p>3 津高牧場データ管理について 教官から技官に変更することについて承認</p>	<p>3 技術部各部門の作業状況等について</p> <p>4 附属農場利用申込状況について</p> <p>5 技官研修状況について</p> <p>6 下水道枘の設置</p> <p>1 農場実習Ⅱ履修人数及び基礎農学実習後期班別実習について</p> <p>2 教育学部附属養護学校の体験学習について</p> <p>3 各部門の近況について</p> <p>4 技官会議について</p> <p>5 附属農場利用申込状況について</p> <p>6 技官研修状況について</p> <p>7 畜魂祭の開催について</p> <p>8 物品検査について</p> <p>9 ゴミ処理について</p> <p>10 門扉について</p>
11. 4	<p>1 新カリキュラムによる農場実習の内容について 種々問題が提起され、関連の講座と調整をしたうえ逐次検討していくこととされた。</p> <p>2 農場報告の編集方針について 編集担当教官は、前年度に引き続き岸田教官にすることについて承認</p> <p>3 平成11年度営繕工事の要求について 原案のとおり承認</p> <p>4 畜魂祭の開催について 原案のとおり承認</p> <p>5 津高牧場データ管理の技官講習に伴う牧場の応援について 技官1名が応援することです承</p>	<p>1 環境管理委員会の報告について</p> <p>2 各部門の近況について</p> <p>3 技術部会議について</p> <p>4 附属農場利用申込状況について</p> <p>5 技官研修状況について</p> <p>6 部内会計実地監査について</p> <p>7 本島農場実習について</p> <p>8 教官の海外出張について</p>
12. 9	<p>1 平成11年度作付計画について 実習への対応、技官の作業時間等を考慮し関連する教官等と調整し、無理のない計画を技術部で立案することとされた。</p> <p>2 農学部西門の開閉について 業者委託することについて、研究するのに支障があるとの意見があり、技術部で検討することとされた。</p>	<p>1 農場報告の編集方針について</p> <p>2 各部門の近況について</p> <p>3 技術部会議について</p> <p>4 附属農場利用申込状況について</p> <p>5 技官研修状況について</p> <p>6 部内会計実地監査結果について</p> <p>7 牧場実習について</p> <p>8 米の販売結果について</p> <p>9 年末年始の諸行事について</p>

(3) 教育研究部会議

開催月日	協議事項	報告事項
4. 8	1 平成10年度部門代表者について 原案のとおり承認 2 平成10年度農場実習要項について 原案のとおり承認	1 技術部体制について

6. 技官研修

平成10年度 (3月1日現在)

研修期日	研修事項	研修先	研修者
平10.6.3	大学院自然科学研究科第1回セミナー 「果樹の芽の休眠打破とアラム属植物」	自然科学研究科	松田政紀・近藤毅典
6.12	パソコン講習会	本学事務局	山奥隆
6.26	毒物、劇物取扱方の講習	岡山県薬業会館	高田圭太
7.9	津高牧場管理システム「SAGU」の講習	本附属農場	川畑昭洋・酒井富美子
7.15	工学部工作センター実習	工学部工作センター	川畑昭洋・酒井富美子
7.21～7.23	中国・四国地区大学附属農場協議会	高知大学農学部	近藤毅典
7.31	ファイリングシステム技術講習会	本学附属農場	松田政紀・多田正人・近藤毅典・ 高田圭太・酒井富美子
9.8～9.11	岡山大学、広島大学及び山口大学 教室系技術職員合同研修	広島大学事務局	野久保隆
10.20～10.21	農場施設、飼料作物栽培技術視察	千葉県雪印種苗(株)	野久保隆・川畑昭洋
10.29～10.30	農場施設、作物栽培技術及び実地研修	金沢市金沢農場	山奥隆
平11.2.16	木工実習	本学附属農場	松田政紀・山奥隆 多田正人・野久保隆・近藤毅典・ 川畑昭洋・酒井富美子
2.18	稲作技術の情報交換及び技官業務 打ち合わせ	高知大学農学部 附属農場	多田正人
2.23	講演「ラテンアメリカの花」	本学附属農場	松田政紀・山奥隆・多田正人 野久保隆・近藤毅典・高田圭太 川畑昭洋・酒井富美子

7. 施設開放の状況

利用目的	利用団体名	期 間	団体数等	参加人数
いもほり (10月1日～11月10日)		1日	41団体 (4,176株)	1,899名
	保育園		11 (1,350株)	598
	幼稚園		10 (1,615株)	630
	母子クラブ		14 (795株)	395
	その他		6 (279株)	279
教育実習 (10月7日～10月9日)	岡山大学教育学部 附属養護学校	3日	1	8 (延24名)